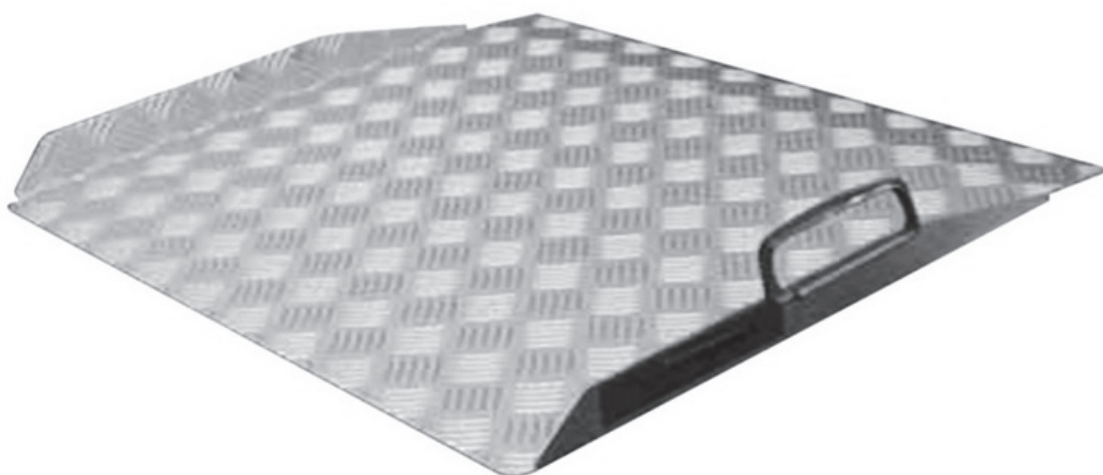


NÁVOD K POUŽITÍ

NÁJEZDOVÁ RAMPA

TRP-DM 5, TRP-DM 7



POUŽITÍ

Nájezdové rampy tvoří součást řady kompenzačních pomůcek pro tělesně postižené osoby a osoby se sníženou schopností mobility. Ulehčují překonání menší nerovnostní bariéry, jakou je např. obrubník, práh, menší schod apod.

POPIS

Lehká a skladná duralová konstrukce je vybavena protiskluzovým povrchem a sklopným madlem, které umožňuje snadnou a pohodlnou manipulaci. Rampy se vzájemně liší délkou, 50 cm (TRP-DM 5) a 77 cm (TRP-DM 7).

BEZPEČNOSTNÍ UPOZORNĚNÍ

Před používáním ramp si pečlivě přečtěte návod k použití a v případě jakýchkoliv nejasností kontaktujte vašeho dodavatele.

Při manipulaci s rampou postupujte opatrně, aby nedošlo k zachycení a úrazu prstů.

Nepřekračujte maximální nosnost ramp 250 kg.

INSTALACE RAMPY:

Položte rampu na překážku tak, aby její vrchní část přesahovala překážku alespoň 5 cm a ujistěte se, zda je rampa stabilní. Sklon rampy by neměl z bezpečnostních důvodů přesáhnout poměr 1:8.



ÚDRŽBA

Rampy lze čistit a udržovat běžnými čistícími, dezinfekčními a konzervačními prostředky, které neobsahují rozpouštědla. Pro zachování maximální funkčnosti doporučujeme pravidelně kontrolovat stav všech jisticích prvků a aretačních pojistek, popř. odstranit mechanické nečistoty všech částí.

SERVIS A OPRAVY

V případě nutnosti odstranění závady nebo provedení servisu, kontaktujte prodejce, který Vám poskytne veškeré informace